

AHOJ KOMIKSÁCI!
PANELOVÁNÍ JE VELKÁ ZÁHADA. JE TO TO NEJDŮLEŽITĚJŠÍ PRO VAŠE POCHOPENÍ JAZYKA KOMIKSU.

KOMIKS S ROZUMEM

015. PANELOVÁNÍ

SCÉNÁŘ

ROBIN NAJDE
 TAJEMNOU TRUHLICI.
 OTEVŘE JI A ZE VNITŘÍ
 VYSKOČÍ ŽRALOK.

MOŽNÁ ŘEŠENÍ

HOROR:

BUDUJEME DLOUHÉ NAPĚTÍ!
 SOUSTŘEDÍME SE NA EMOCE
 HRDINY.

2, 5, 7, 8, 9, 10, 11

DOBRODRUŽSTVÍ:

TAKÉ BUDUJEME NAPĚTÍ,
 ALE VÍCE SE UPNEME NA VNĚJŠÍ
 VJEMY NEŽ NA VNITŘNÍ
 POCHODY HRDINY.

3, 4, 5, 6, 8, 11

KOMEDIE:

ROVNOU K POINTĚ!
 DLOUHÉ VTIPY JSOU VĚTŠINOU
 ŠPATNÉ VTIPY!

1, 2, 11

Hraní s panely

Protentokrát si zkusíme jednoduché cvičení. Zadání zní: Podle scénáře sestavit z panelů odpovídající komiks. Na protější straně máte rozkreslený komiks do mnoha fází. Sami vidíte, že je panelů zbytečně moc – pro sdělení obsahu scénáře jich tolik není nutné. Jak se ale rozhodnout, který z panelů můžeme, nebo bychom dokonce měli vynechat?

Podle žánrů

Není to nakonec tak těžké, jak se na první pohled zdá. Záleží to na žánru komiksu, který vytváříte, nebo na dojmu, který chcete vyvolat. Jestli totiž kreslíte horor, potřebujete budovat napětí. Pokud jde o humorný strip, budete rovnou směřovat k pointě příběhu bez jakýchkoli odboček.

Komiksové puzzle

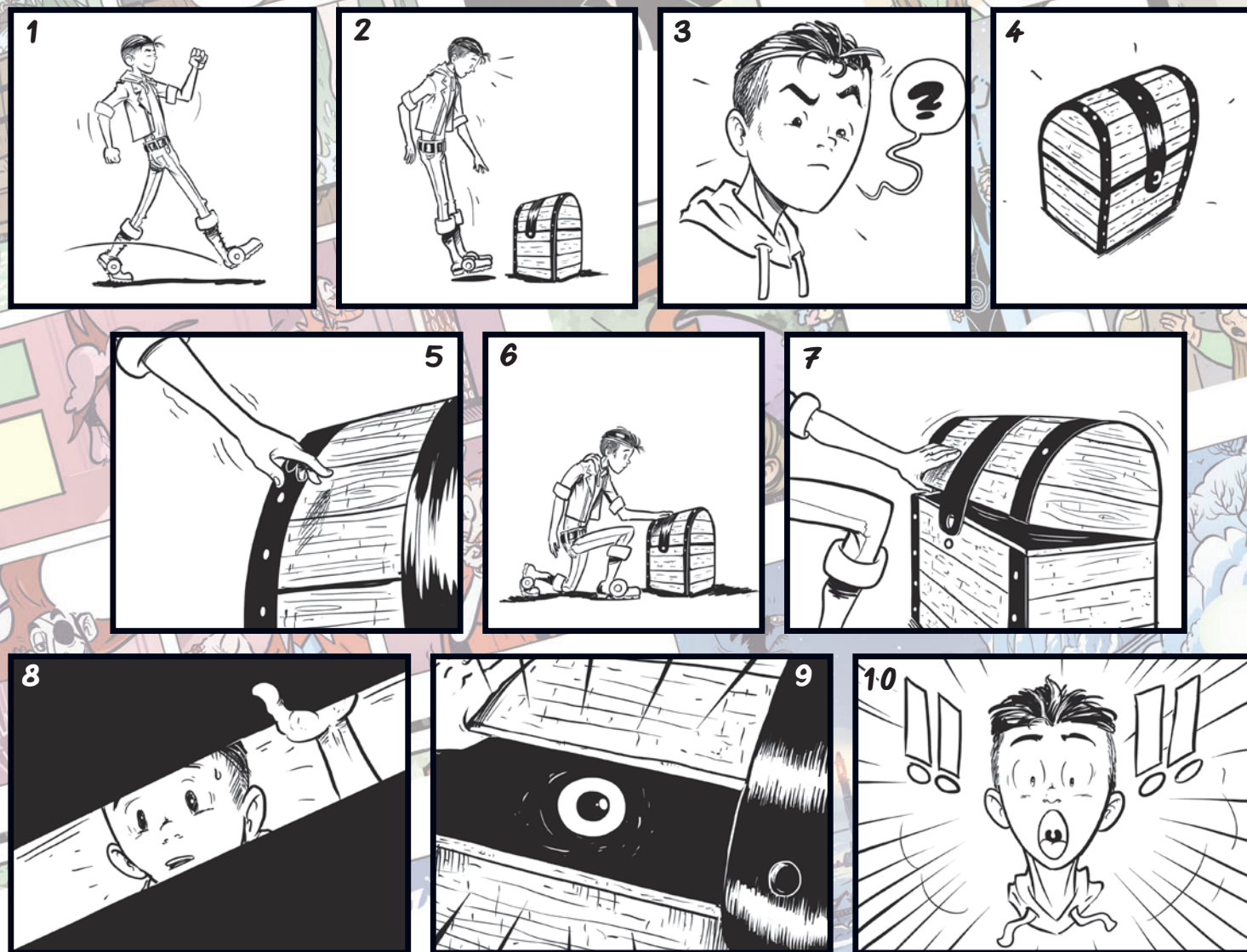
Takže nůžky do ruky, vystříhnete si jednotlivé panely z protější strany a zkuste si s tím pohrát. Nenechte se moc ovlivnit mým řešením, najdete jich mnoho jiných. Pokud vám nějaké panely budou scházet, klidně si je dokreslete. ■ ■ ■

www.abicko.cz/KreslimeKomiks

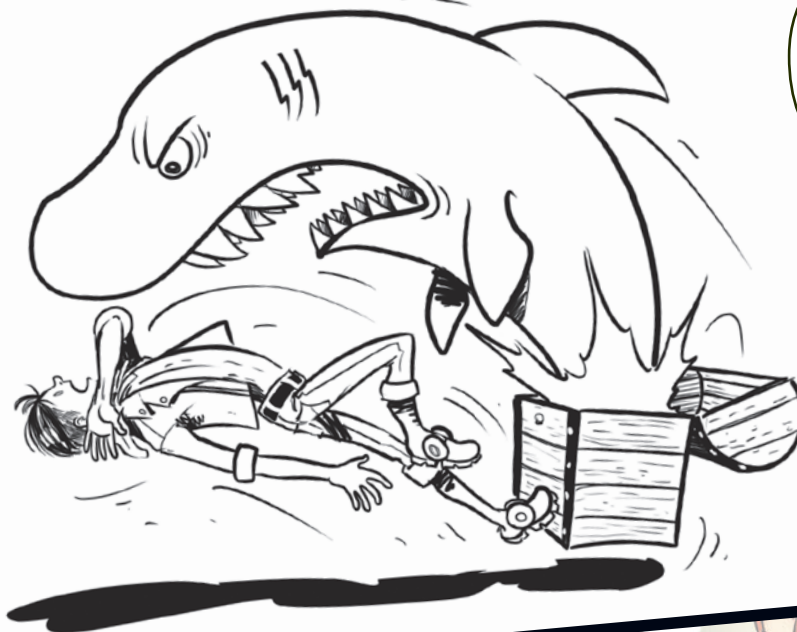


Video
 a před-
 chozí
 díly
 seriálu
 najdete
 ZDE!

www.abicko.cz



11



ZDE VIDÍTE, JAK JE
PANELOVÁNÍ DŮLEŽITÉ. MÁME
 STEJNÝ PŘÍBĚH, STEJNÉ OBRÁZKY
 A POUZE VÝBĚREM PANELŮ DOCÍLÍME,
 JESTLI TO BUDE KOMEDIE NEBO
 HOROR! JESTLI VÁM TOHLE NEPŘIJDE
 KRUTOPŘÍSNÝ, TAK UŽ NEVÍM CO.



TAKŽE PŘÍŠTĚ, KOMIKSÁCI!
 NEZAPOMÍNEJTE POSÍLAT
 OBRÁZKY!
 WWW.PETRKOPL.CZ
 AUTOR@PETRKOPL.CZ

Dnes se budeme věnovat nejdůležitější disciplíně vůbec – panelování. Když Alfred Hitchcock natočil své *Psycho*, pustil ho svým investorům, aby viděli, co půjde do kin. Byla to katastrofa! Film byl naprosto nekoukatelný. Říká se, že tehdy k tomu přistoupila jeho žena, vzala film do střížny a kompletně ho přestříhala. Vzniklo naprosto geniální dílo. Jak to? Měla přece k dispozici pouze to, co její muž! Je to proto, že stříh je na filmu to nejdůležitější.

Stříh v komiksu

A právě panelování je to, co je ve filmu stříh. Můžete kreslit jako Bůh... Pokud nezvládáte svůj komiks správně nanelovat, nejste dobrý komiksový kreslíř. Panely a jejich správný výběr a rozmístění na stránce jsou pro vyprávění vašeho příběhu zcela zásadní. Je mi líto, že zde máme tak málo prostoru, ale slibuji, že se tomu budeme věnovat i později.