

## Pracovní list k seriálu Birdwatching

### 14. Kam ptáci táhnou

#### A. Doplnovačka s domalovánkou

Kam odlétají následující druhy na zimu? Na další stránce najdeš mapu se šipkami, které znázorňují směr a cíl tažných cest evropských ptáků. Napiš správná jména ptáků do rámečků tam, kam létají přezimovat a do příslušných stejně barevných kroužků je zkus podle těchto obrázků překreslit. Nakonec si je můžeš vybarvit. Náповědu hledej v časopise ABC ve 14. díle seriálu Birdwatching!

Rehek domácí

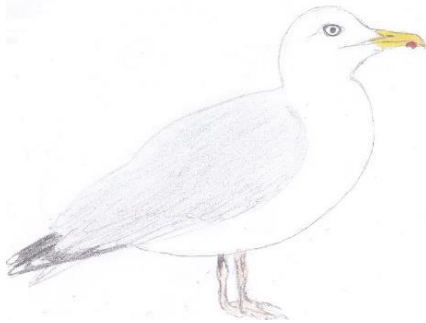
Slavík modráček tundrový

Čáp bílý

Vlaštovka obecná

Špaček obecný

Racek stříbřitý



#### Legenda k mapě

Světle modrá: ze severu Evropy do střední Evropy

Tmavě modrá: ze střední Evropy do jihozápadní Evropy

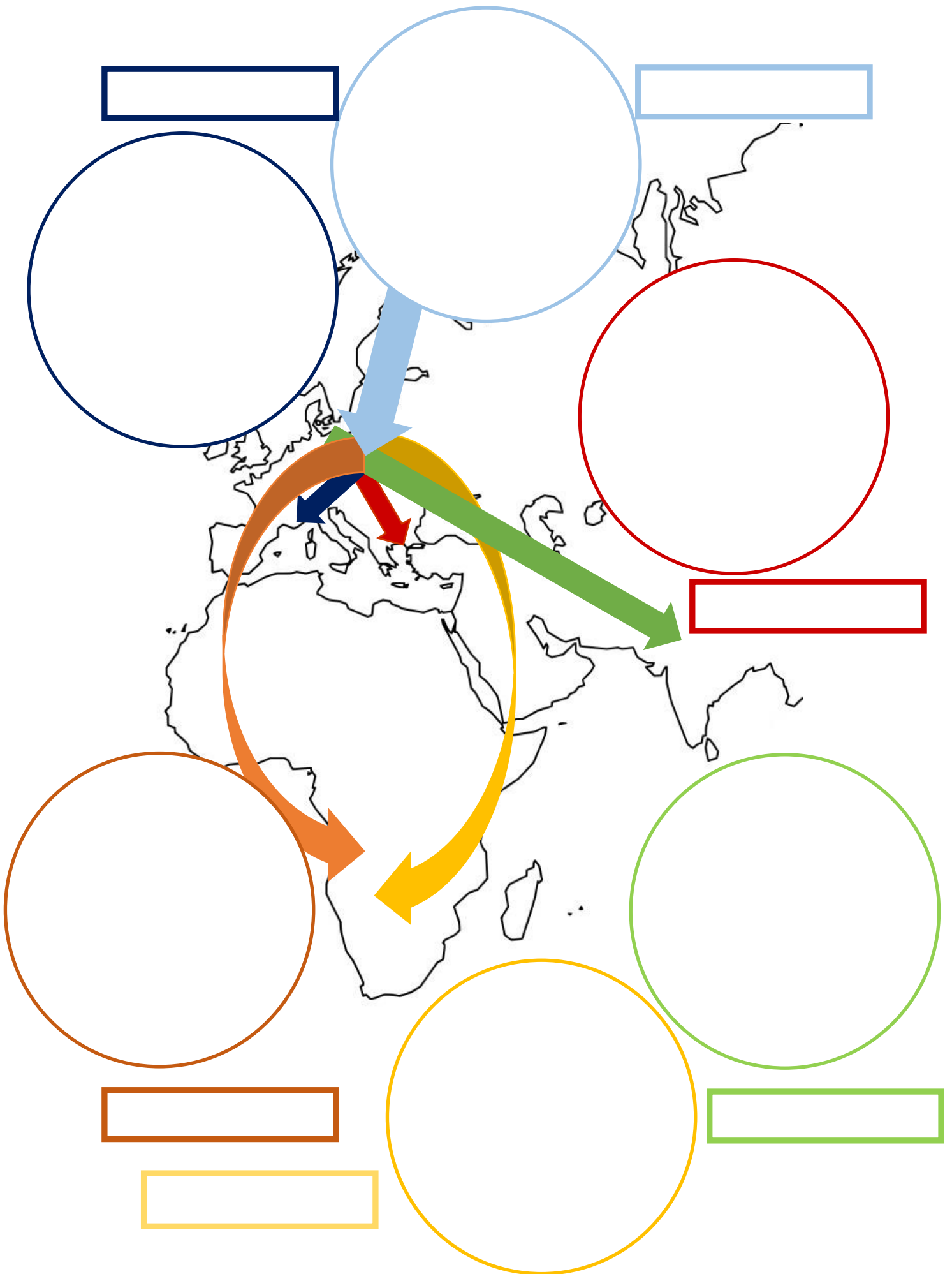
Zelená: ze střední Evropy do Indie

Červená: ze střední Evropy do jihovýchodní Evropy

Žlutá: ze střední Evropy východní cestou do subsaharské Afriky

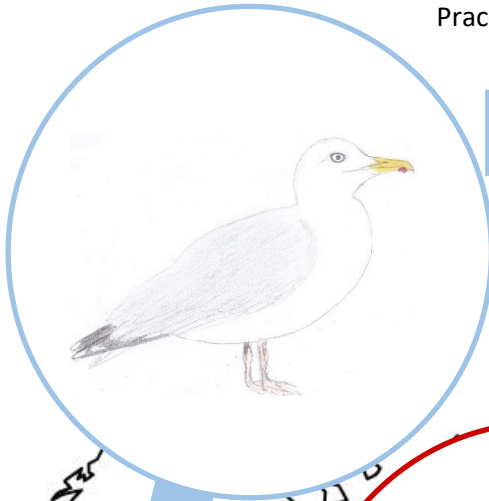
Oranžová: ze střední Evropy západní cestou do subsaharské Afriky





**Správné řešení**

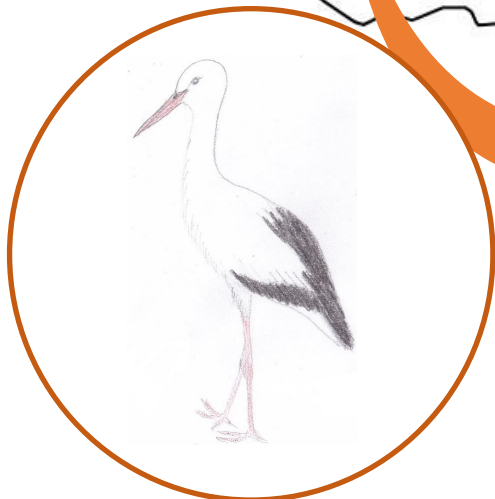
Špaček domácí



Racek stříbřitý



Rehek domácí



Čáp bílý



Slavík modráček tundrový

Vlaštovka obecná

