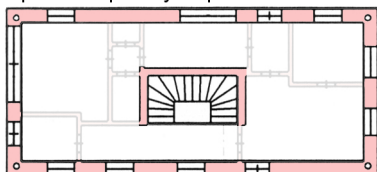




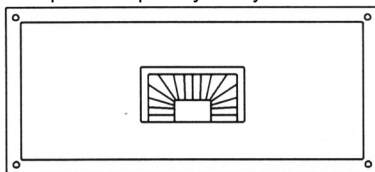
Náměstí V Kopečku, č. p. 17 - lékárna pana Mastičky, C1 020

V domě je v prvním nadzemním podlaží lékárna, ve druhém podlaží byt majitelů Mgr. Cyrila a Anny Mastičkových, ve třetím podlaží dva malé byty jeho dětí Petra a Věry. Ve čtvrtém podlaží velká půda. Vstup do lékárny je přímo z náměstí V Kopečku. Vstup do domu je samostatný, také z náměstí. Spojovací chodbou je umožněn příchod ke schodišti do dalších podlaží. Za lékárnou jsou umístěny pomocné prostory, sociální zařízení a sklady se samostatným zásobovacím vstupem z Uličky.

pracovní půdorys s podtiskem - vzor



pracovní půdorys čistý - vzor



Úloha 1:

Lékárna již plošně nestačí a je potřeba ji zvětšit. Obvodové stěny jsou nosné a také stěny okolo schodiště je nezbytné zachovat. Ostatní stěny je možné přestavět. Sklady lze zmenšit, sociální zařízení je nutné nahradit.

Zadání:

Navrhněte zvětšení lékárny, odstraňte nepotřebné zdi a navrhněte zdi nové

Úloha 2:

Syn Petr se po gymnáziu chystá na vysokou školu a část svého bytu chce přenechat sestře. Obvodové stěny jsou nosné a také stěny okolo schodiště je nezbytné zachovat. Ostatní stěny je možné přestavět.

Zadání:

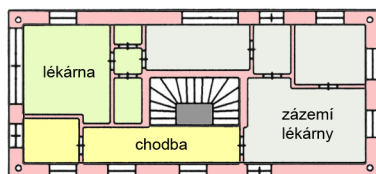
Navrhněte zvětšení bytu Věry a zmenšení bytu Petra, zachovejte samostatné vstupy od schodiště.

Úloha 3:

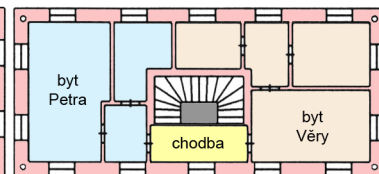
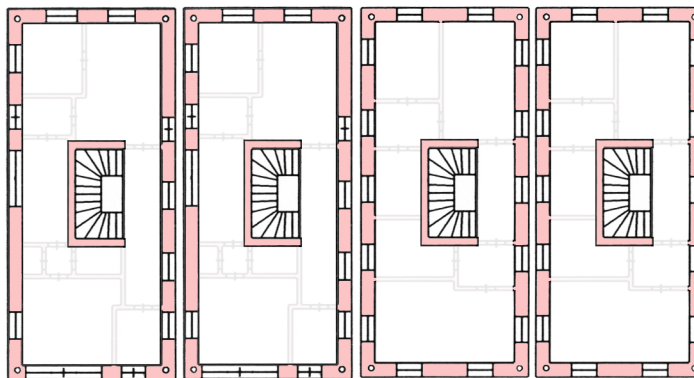
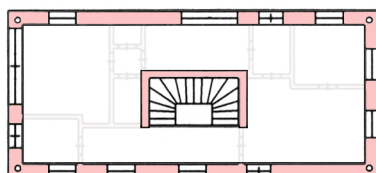
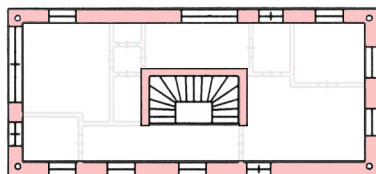
Syn Petr se po gymnáziu chystá na vysokou školu do zahraničí a celý svůj byt chce přenechat sestře. Obvodové stěny jsou nosné a také stěny okolo schodiště je nezbytné zachovat. Ostatní stěny je možné přestavět.

Zadání:

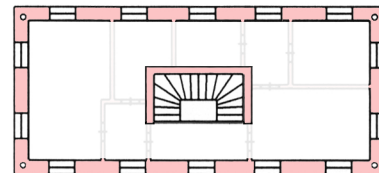
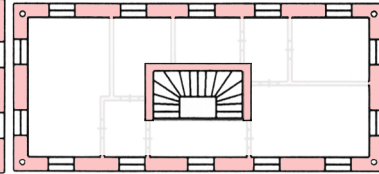
Navrhněte řešení bytu Věry ve třetím nadzemním podlaží. Petr se bude vracet na zimní a letní prázdniny a postačí mu jedna místnost na přespání a sociální zařízení.



C1 020 - Y5 001, 1. nadzemní podlaží



C1 020 - Y5 001, 3. nadzemní podlaží



Návod na sestavení:

Přečtěte si celý návod a prohlédněte návodnou kresbu.
Práce s modelem spočívá v možnosti opětovně měnit jednotlivé půdorysy.
Spojování dílů s díly z pracovního listu Y5 001 je pomocí špendlíků s malou hlavičkou.
Propichněte vyznačené díry v rozích.
Díly přesně vystříhnete.
Na připravené půdorysy přímo navrhujte různá, variantní řešení podle zadaných úloh.

